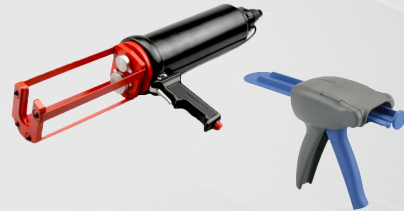


BESTE LÖSUNGEN FÜR SIE SIND UNSER VERSPRECHEN



www.bales-innovation.de



Das erstklassige Kartuschenabfüllsystem von Bales Innovation steht für Robustheit und Effizienz, optimiert für einen schnellen und mühelosen Befüllungsprozess.

Unser einzigartiger Frontbefüllungsansatz steigert die Effizienz und Einfachheit des Befüllprozesses, wobei der Klebstoff direkt und sauber aus dem Originalgebinde (5-20kg) in Zwei-Komponenten-Kartuschen eingebracht wird.

Unser System unterstützt Sie in Ihrem Bestreben nach Nachhaltigkeit. Es ermöglicht die Wiederverwendung der Kartuschen (abhängig von der Klebstoffbasis), wodurch Sie nicht nur die Umwelt schonen, sondern auch Beschaffungs- und Entsorgungskosten reduzieren.

Die vorgegebenen Kammern der Kartuschen garantieren ein exaktes Mischungsverhältnis während des Befüllens.

Unser Fokus in der Entwicklung lag auf Benutzerfreundlichkeit und leichter Handhabung. Das Ergebnis ist ein besonders servicefreundliches System, das einfach zu bedienen ist.



Bales Innovation ist Ihr Partner für maßgeschneiderte Lösungen, die exakt auf Ihre individuellen Bedürfnisse zugeschnitten sind. Profitieren Sie von unserer Expertise, besonders in unserer Konstruktionsabteilung und unserem hochmodernen Maschinenpark.

Unser umfassender Service reicht von professionellen CAD-Zeichnungen über 3D-Druck für Prototypen bis hin zur präzisen Endfertigung mit CNC-Dreh- und Fräsmaschinen.

Wir stehen für Qualität und Zuverlässigkeit. Vertrauen Sie auf Bales Innovation, um gemeinsam Ihre Projekte erfolgreich zu realisieren. Denn Ihre Zufriedenheit steht bei uns an erster Stelle.

Vertrauen Sie auf uns, um Ihre Ziele effektiv und effizient zu erreichen!





Bales Innovation bietet Ihnen eine umfangreiche Auswahl an Zweikomponenten-Kartuschen von verschiedenen renommierten Herstellern.

Unsere Kartuschen sind standardmäßig in den Mischungsverhältnissen 1:1, 2:1, 4:1 und 10:1 sowie in den Größen 50 bis 490 ml verfügbar.

Wir legen besonderen Wert auf Systeme mit getrenntem Auslass am Kartuschenkopf. Dieses innovative Design verhindert eine Kreuzkontamination der Klebstoffkomponenten in der Kartusche, ermöglicht eine sichere Lagerung angebrochener Kartuschen und erhöht so Ihre Effizienz.

Dank des getrennten Auslasses eignen sich unsere Kartuschen hervorragend für unser Kartuschenabfüllsystem. Der Klebstoff wird sauber und direkt von vorne über den Kartuschenkopf eingebracht, was den Befüllprozess weiter optimiert.

KARTUSCHENPRESSEN FÜR 2K KARTUSCHEN

Für Handwerker und DIY-Enthusiasten bieten wir die Kartuschenpressen von CoX TM an. Speziell entwickelt für 2K Side by Side Kartuschen, ermöglichen sie ein präzises, schnelles und gleichmäßiges Auspressen von Klebstoffen.

Unsere Kartuschenpressen gewährleisten ein gleichmäßiges Auspressen beider Kammern und sind für die Mischungsverhältnisse 1:1, 2:1, 4:1 und 10:1 erhältlich. Sie sind sowohl in manuellen als auch pneumatischen (Druckluft) Varianten verfügbar und passend für Gebindegrößen von 50 ml bis 490 ml.

Wir bieten auch eine KIT-Version für verschiedene Mischungsverhältnisse an, die mit einem speziellen Einsatz für die passende Kartusche ausgestattet ist. Nutzen Sie die Vorteile der Kartuschenpressen von CoX TM und bringen Sie Ihre Projekte auf das nächste Level.





Entdecken Sie die wegweisenden Folgeplatten von Bales Innovation, die das Entleeren von Hobbocks effizient und benutzerfreundlich gestalten.

Unsere flexiblen Folgeplatten sind ideal für konische Gebinde bis zu 5 kg und sind mit anpassungsfähigen Pressbacken ausgestattet, die sich um bis zu 10 mm im Durchmesser verändern können.

Mit unseren speziellen Lösungen können wir gezielt auf Ihre Anforderungen eingehen und Ihre Anlage optimal unterstützen.

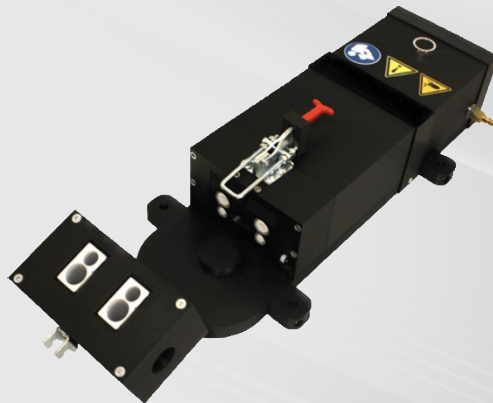
Um die richtige Folgeplatte für Ihren Hobbock zu finden, kontaktieren Sie uns für eine persönliche Beratung. Geben Sie uns dazu bitte folgende Informationen zu Ihrem Gebinde:

- Oberer Innendurchmesser
- Untere Innendurchmesser
- Gebindehöhe
- Verwendeter Klebstoff

Erleben Sie das leistungsfähige pneumatische Kolbensetzgerät von Bales Innovation!

Wir präsentieren ein hochentwickeltes pneumatisches Kolbensetzgerät, das für eine einfache und sichere Handhabung von Kartuschen konzipiert wurde. Durch seine spezielle Bauweise und Führungsstangen wird die Integrität Ihrer Kolben gewahrt und das Auslaufen von Kartuschen verhindert.

Mit seinem bedienerfreundlichen Design ist das System für jeden Nutzer leicht zu handhaben. Unser hervorragender Service gewährleistet, dass Sie stets die benötigte Unterstützung erhalten.



BALES INNOVATION

Fürther Str. 25B
91126 Schwabach
Telefon: +49 151 413 855 25
E-Mail: info@bales-innovation.de
Website: www.bales-innovation.de

Damit Sie nichts verpassen, folgen Sie uns auf...

